

# 應用 SP Xpress

數據應用示例



# 模擬數據



# 學生的表現



# 改良警告系數 (Modified Caution Index)

- 反映答題情況異常的程度
- 數值在 0 與 1 之間
- **MCI 愈大，異常情況愈嚴重**
- MCI 在 0.0 與 0.3 之間：正常
- MCI 在 0.3 與 0.5 之間：宜加注意、修正
- MCI 超過 0.5 異常情況非常嚴重

# 1. 如果你是本班中文老師，你會如何理解學生的表現？

S4 MCI = 0.56

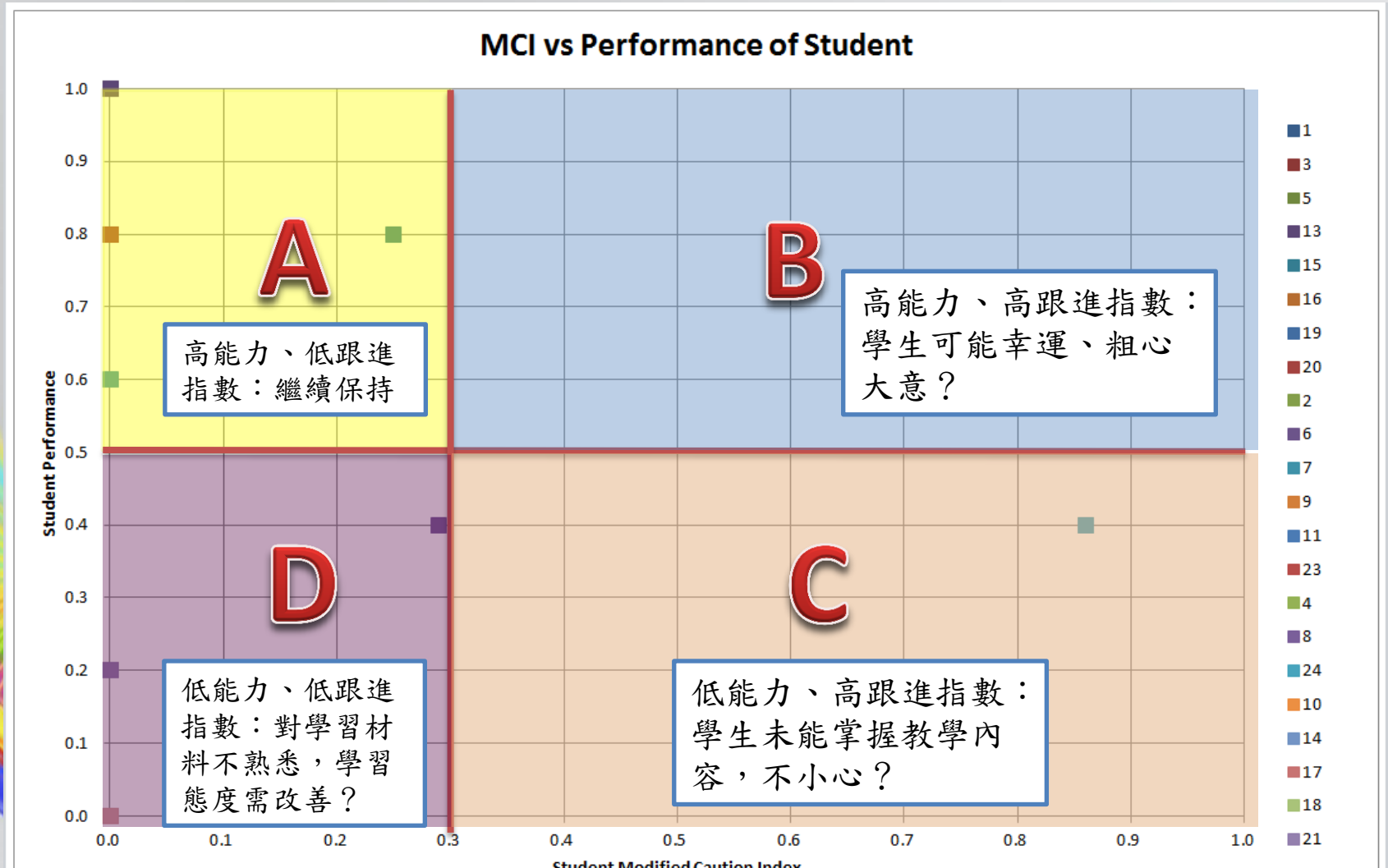
S21 MCI = 0.65

S4	+	+	+	D	0	+	+	+	2	5	7
S6	+	+	+	D	+	+	+	C	1	6	7
S7	+	+	+	+	+	+	0	A	2	5	7
S18	+	+	0	+	+	0	+	+	3	4	7
S1	0	+	+	+	+	+	0	C	2	4	6
S11	+	+	+	+	0	+	0	M	2	4	6
S15	+	M	+	+	+	+	0	D	1	5	6
S17	+	+	0	+	+	+	0	D	2	4	6
S13	+	+	+	+	0	0	0	C	2	3	5
S8	0	C	+	+	0	0	0	+	2	2	4
S14	+	+	0	D	+	+	0	C	1	3	4
S16	+	D	0	A	0	+	+	C	0	4	4
S5	+	+	0	D	0	0	+	C	1	2	3
S21	0	C	0	M	0	0	+	+	1	2	3

# 2. 學生4 和21 出了甚麼問題？

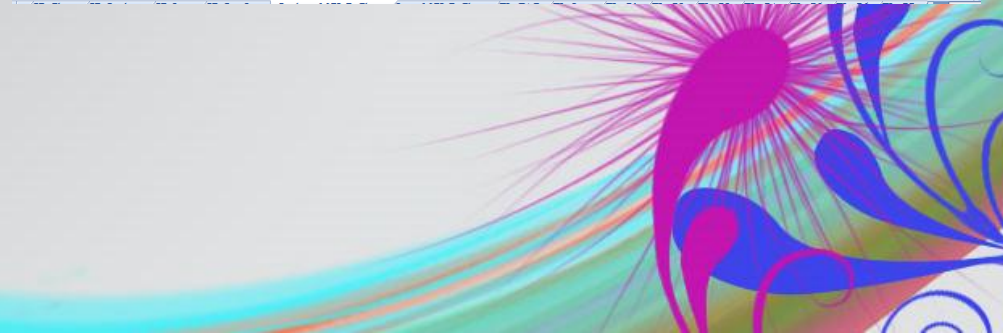
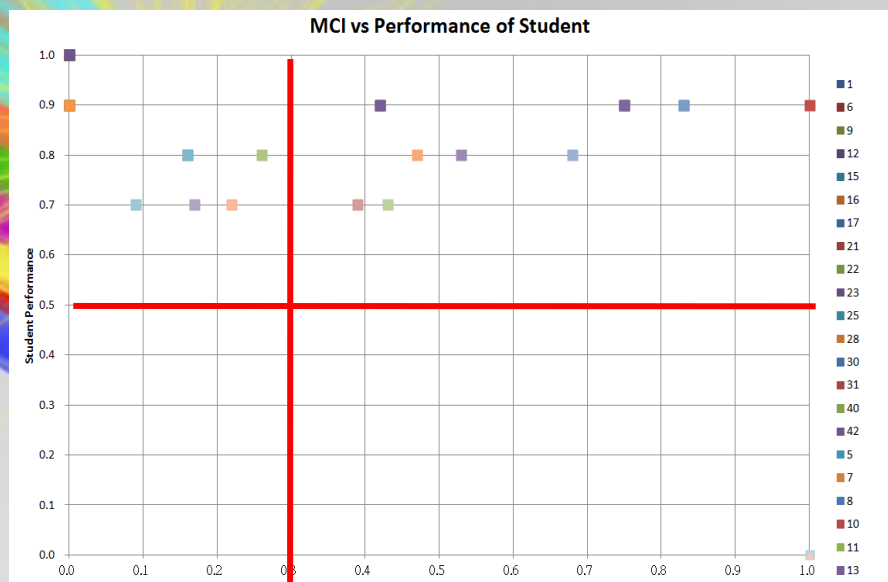
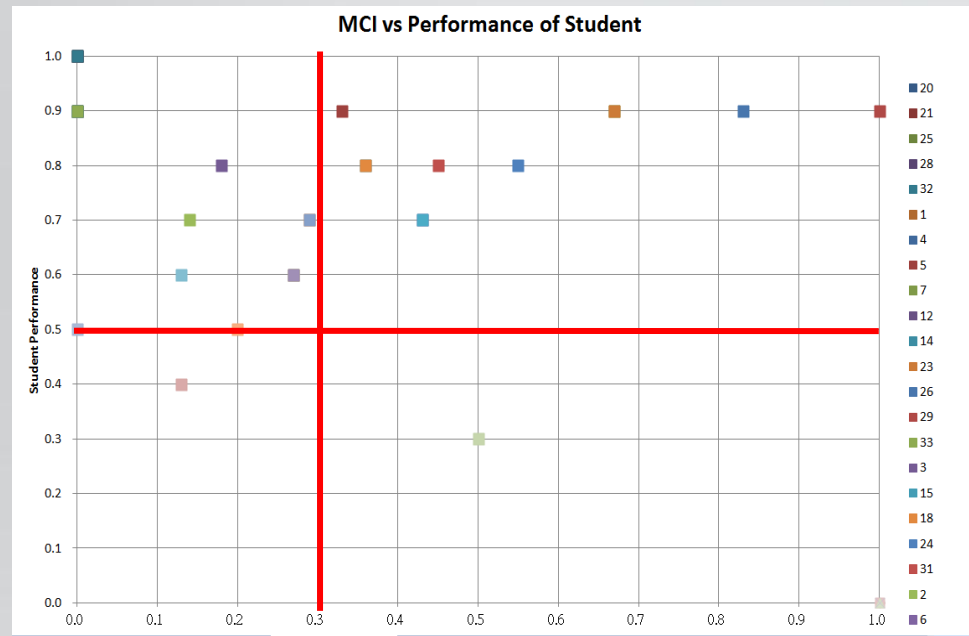
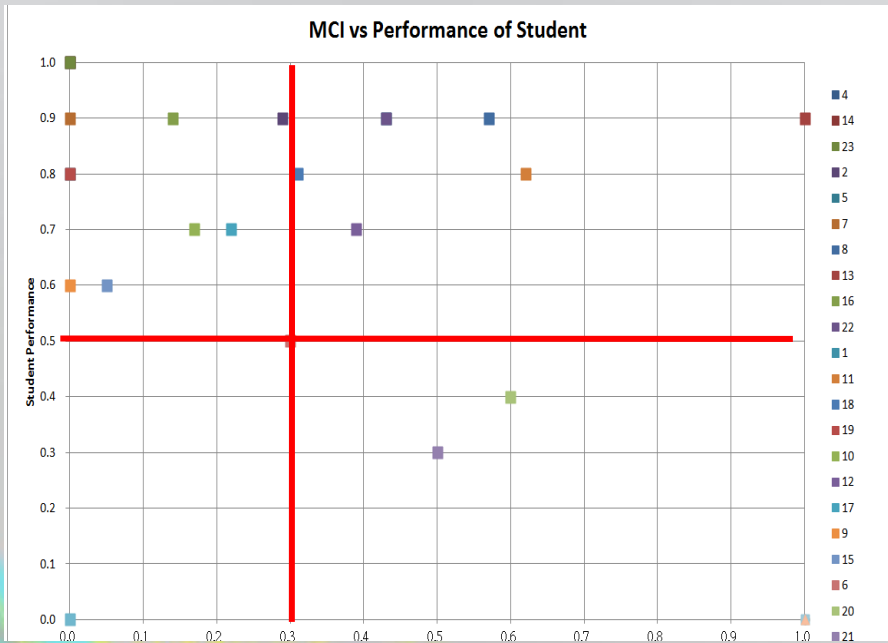
Student Name	MC	CR	TOTAL	MC %	CR %	Total %	MCI	Performance	Type
S9	3	5	8	33.33	55.56	88.89	0.20	0.89	A
S10	3	5	8	33.33	55.56	88.89	0.20	0.89	A
S19	3	5	8	33.33	55.56	88.89	0.00	0.89	A
S20	3	5	8	33.33	55.56	88.89	0.00	0.89	A
S2	2	5	7	22.22	55.56	77.78	0.11	0.78	A
S3	3	4	7	33.33	44.44	77.78	0.11	0.78	A
S4	2	5	7	22.22	55.56	77.78	0.56	0.78	B
S6	1	6	7	11.11	66.67	77.78	0.28	0.78	A
S7	2	5	7	22.22	55.56	77.78	0.00	0.78	A
S18	3	4	7	33.33	44.44	77.78	0.39	0.78	B
S1	2	4	6	22.22	44.44	66.67	0.26	0.67	A
S11	2	4	6	22.22	44.44	66.67	0.13	0.67	A
S15	1	5	6	11.11	55.56	66.67	0.22	0.67	A
S17	2	4	6	22.22	44.44	66.67	0.13	0.67	A
S13	2	3	5	22.22	33.33	55.56	0.00	0.56	A
S8	2	2	4	22.22	22.22	44.44	0.43	0.44	C
S14	1	3	4	11.11	33.33	44.44	0.35	0.44	C
S16	0	4	4	0.00	44.44	44.44	0.43	0.44	C
S5	1	2	3	11.11	22.22	33.33	0.43	0.33	C
S21	1	2	3	11.11	22.22	33.33	0.65	0.33	C
S12	0	2	2	0.00	22.22	22.22	0.17	0.22	D

# 了解整班學生答題情況



Student\_MCIxP\_Chart

# 了解各班學生的表現





# 了解題目是否有效評鑑學生

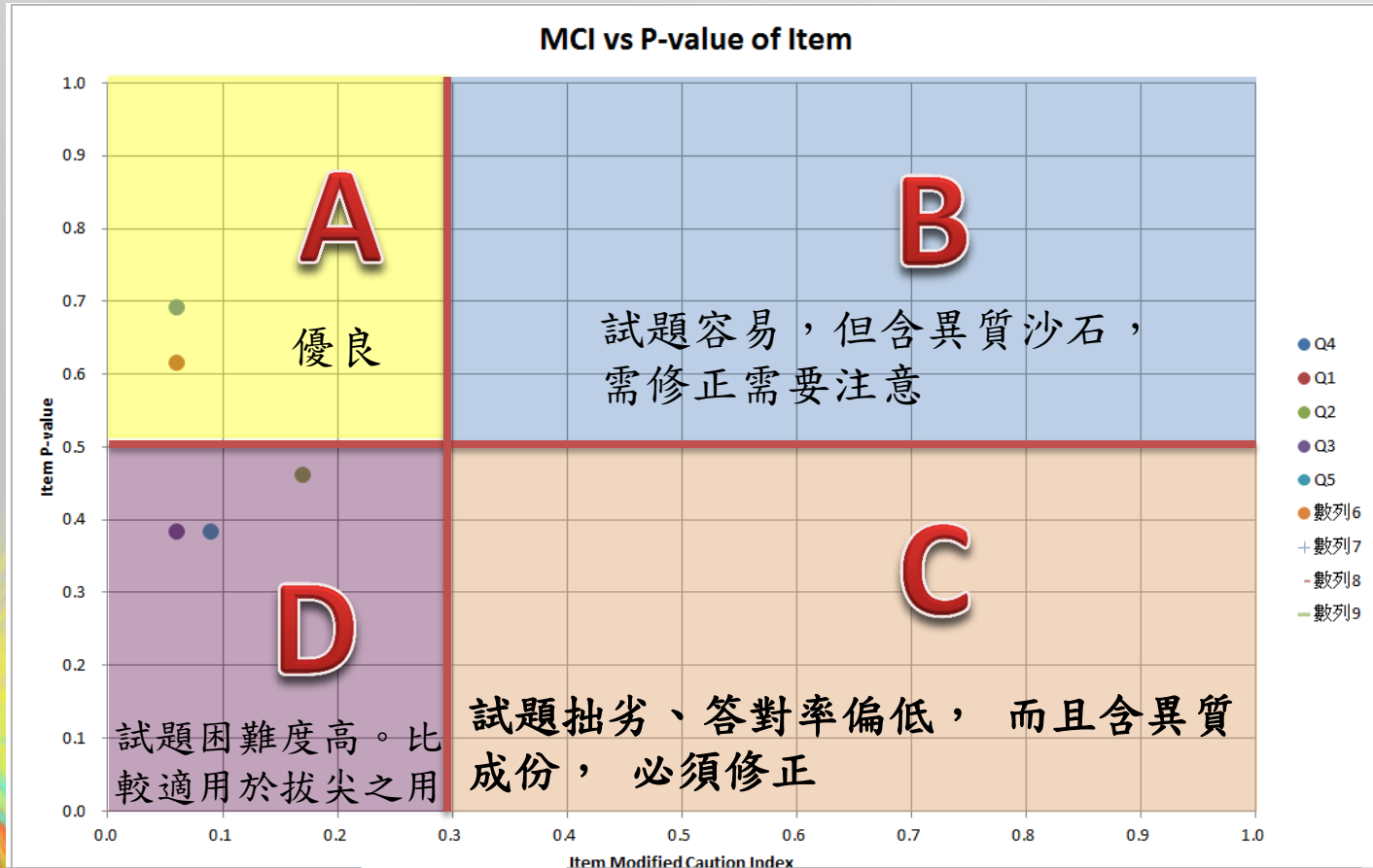
題目改良警告系數(MCI)均為0.0-0.3之間。

題目鑑別系數(Item Disc. index)能反映題目區分學生能力的程度。如數值介乎0.4至1之間，顯示題目有效地鑑別學生能力。此外，鑑別度低(0.0-0.25)的題目，大多是過深或過淺的題目。

% of Missing					7.69
Freq. of A	2	3	4	6	
Freq. of B	18	16	2	5	
Freq. of C	2	0	12	10	
Freq. of D	2	5	6	3	
Freq. of Missing	2	2	2	2	
% of A	7.69	11.54	15.38	23.08	
% of B	69.23	61.54	7.69	19.23	
% of C	7.69	0.00	46.15	38.46	
% of D	7.69	19.23	23.08	11.54	
% of Missing	7.69	7.69	7.69	7.69	
Item P-value	0.69	0.62	0.46	0.38	0.38
Item MCI	0.06	0.06	0.17	0.06	0.09
Item MCI Type	A	A	D	D	D
Item Disc. Index	0.83	0.83	0.67	1.00	0.83
B+D	0.48	0.56	0.28	0.51	0.44
W/O	0.63	0.59	0.72	0.62	0.65
Mean	2.54				
SD	1.62				

SP\_Chart (學生-題項表)

# 題目改良警告類型分析



根據題目的鑑別度和難度，系統會把題目分成A至D四類，題目集中在A和C區域，

# STAR 資料匯入 SPXpress 示範

00:00



› 我們的目標

本網站「網上學與教支援」由教育局設立，是「基本能力評估」計畫的一部份，主要目的是協助教師為未能掌握中、英、數三科「基本能力」的學生提供適切的幫助。

詳細內容

› 熱門推介

[數學科GeoGebraBooks 電子書 \(中學\)](#)

[數學科GeoGebraBooks 電子書 \(小學\)](#)

[TSA 優化措施研討會](#)

出版: [評估與學習 \(第三期\)新](#), [\(第二期\)](#), [\(第一期\)](#)

讀寫  
聽說  
中國語文 ›

learn /lɜ:n/  
verb past learned (also UK) learnt  
1 GET SKILL: to get knowledge or skill in a new subject or activity  
2 REMEMBER: to make yourself remember a piece of writing by  
英國語文 ›

數學 ›

謝謝

